



Specifikationer

Km
142.000

Km/l
21,3

1. registrering
Marts 2017

Modelår
2017

Nypris
DKK 227.898,-

HK / Nm
110 HK / 175 Nm

Type
Halvkombi

0-100 km/t
9,3 sek

Tophastighed
196 km/t

Drivmiddel
Benzin

Trækjul
Forhjul

Tank
45 l

Grøn ejeravgift
DKK 920,- / årligt

Gear
Automatgear

Gear
7 gear

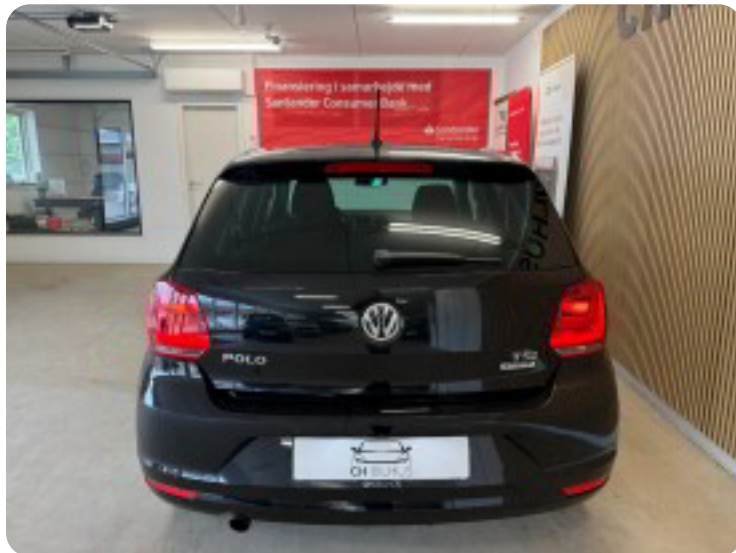
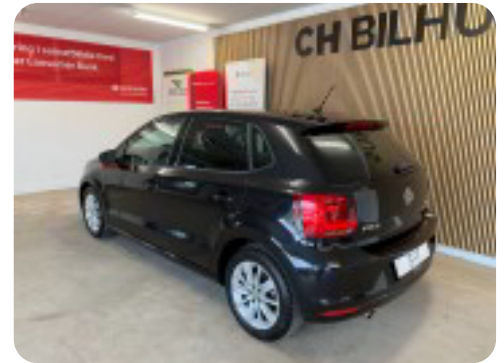
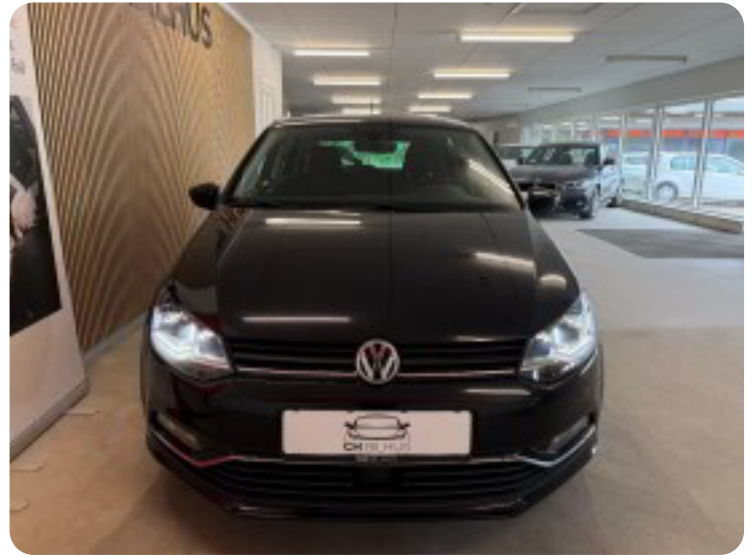
VW Polo

TSi 110 Highline DSG BMT

DKK 99.500,-

Kontantpris

Billeder (15)



Se flere billeder på: chbilhus.dk/biler/vw-polo-tsi-110-highline-dsg-bmt-2jknqezjcoa

Udstyrsliste (42)

1

15" alufælge

4

4x el-ruder

a

adaptiv fartpilot airbags alarm antispin automatgear automatisk nedblændeligt bakspejl

automatisk nødbremse

A

Automatisk lys Automatisk start/stop AUX tilslutning

C

CD/radio

c

centrallås

d

dæktryksmåler

e

el-spejle med varme

E

ESP

f

fjernbetjent centrallås fuld LED forlygter fuldautomatisk klimaanlæg

h

helårshjul højdejusterbare forsæder højdejusterbart førersæde håndfri til mobil

I

ISOFIX

k

kørecomputer

l

læderrat

m

multifunktionsrat musikstreaming via Bluetooth mørktonede ruder bag

p
parkeringssensor (bag) parkeringssensor (for)

R
Regnsensor

s
splitbagsæde sportssæder stemmebetjening stofindtræk sædevarme

t
træthedsregistrering tågelygter

u
udvendig temperaturmåler

U
USB-A tilslutning

Bemærk: Der tages forbehold for eventuelle indtastnings- og beregningsfejl.